

Scheda tecnica installazione

Allarme acustico

CITROEN DS4 *model year 2011*

CITROEN DS4 con accesso mani libere (KeyLess)

Vettura verificata il 11/2011



Ref. LITWPA9780

Le informazioni tecniche incluse nel seguente manuale sono da ritenersi puramente indicative e l'azienda produttrice non si assume alcuna responsabilità relativamente alle stesse.

Il personale tecnico preposto all'installazione è tenuto a verificare con la dovuta diligenza e sotto la propria responsabilità le informazioni riportate a secondo il tipo di vettura (es. punti di connessione specifici del modello).

NORME D'INSTALLAZIONE



- Prima di eseguire qualsiasi operazione **STACCARE IL MORSETTO NEGATIVO DELLA BATTERIA.**
- L'allarme deve essere installato esclusivamente all'interno dell'abitacolo vettura, mentre la sirena in un punto protetto all'interno del vano motore o nei passaruota.
- Per il fissaggio delle parti, è consigliato utilizzare del velcro.
- Evitare nel modo più assoluto connessioni elettriche di tipo rapido.
- Per le connessioni all'impianto della vettura effettuare la saldatura del filo isolando la giuntura tramite nastro isolante, o eventualmente i connettori originali inclusi nel kit.

PROGRAMMAZIONI necessarie per il funzionamento dell'allarme



- Prima dell'installazione, tramite il programmatore, selezionare :
- Il **passo 10** (COMANDO FRECCHE) e selezionare **BLINKER.**
 - Il **passo 11** (COM PULS BLINKER) e selezionare **IMPULSO.**
 - Il **passo 25** (SETUP MODULO) e selezionare **4A CITROEN "1" e TRASPONDER ON.**
 - Il **passo 30** (BLINKER INS/DIS ALLARME) e selezionare **ABILITATO (solo centrali A6005480)**

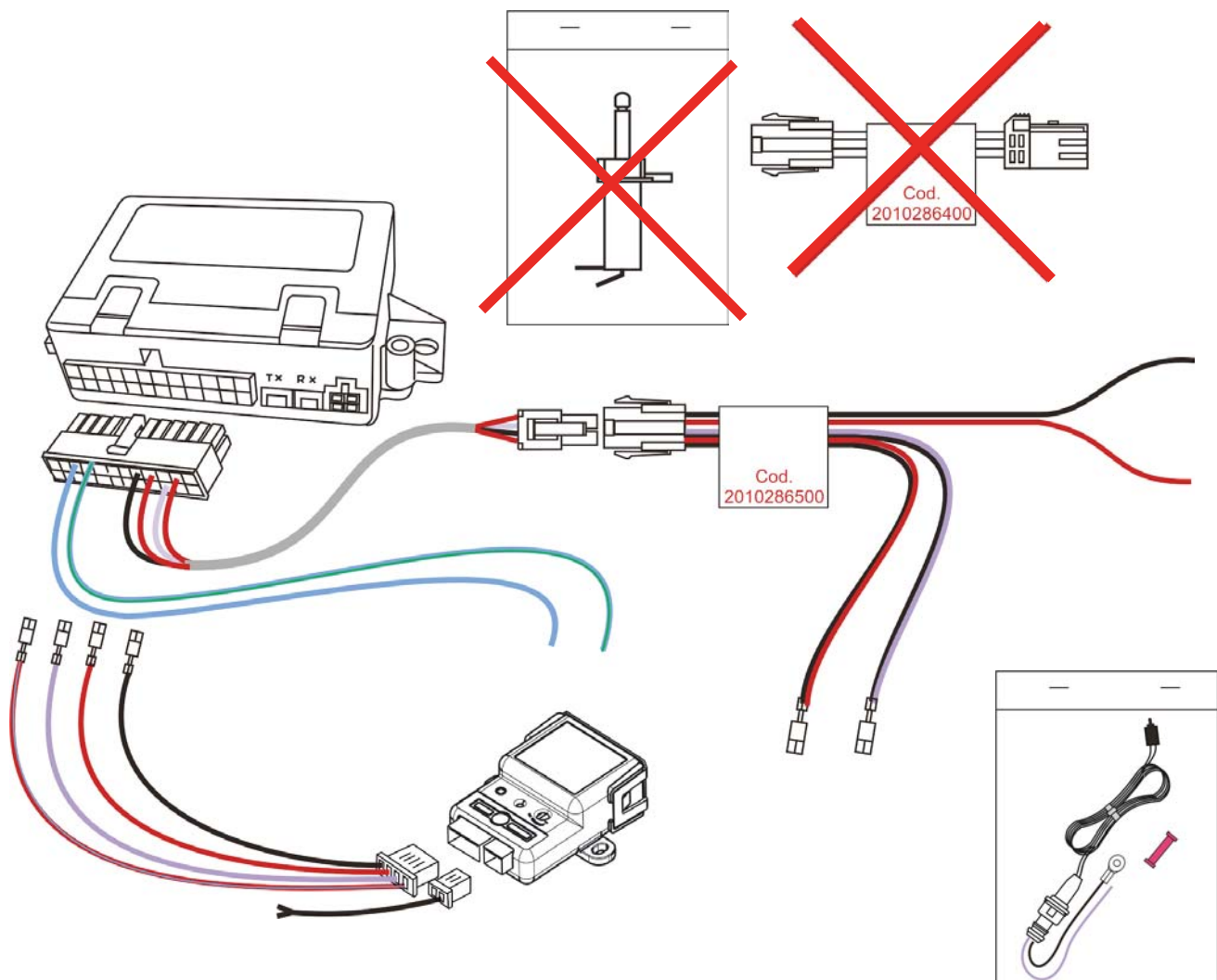
PREDISPOSIZIONE CABLAGGIO

Completare il cablaggio allarme con il cavo interfaccia predisposto per la connessione con la centrale BSI 3° generazione Cod. 2010286500

L'interfaccia Cod. 2010286400 non è da utilizzare

Inserire i faston del cablaggio connessione modulo radio come descritto nel capitolo INSTALLAZIONE MODULO WIRELESS a pag. 8 del manuale installatore

Per proteggere l'apertura del cofano, utilizzare il microinterruttore. Il pulsante non è da utilizzare.



Posizionamento sirena

Fissare la staffa sirena sfruttando la vite che fissa la vasca recupero acqua radiatore nel vano motore lato guida.

**Collegamento alimentazioni sirena**

Tramite il faston ad occhiello diametro 6 mm in dotazione collegare il filo **ROSSO** del cablaggio sirena alla predisposizione originale posta sulla batteria. **Foto A.** Tramite il faston ad occhiello diametro 6mm in dotazione collegare il filo **NERO** del cablaggio sirena alla derivazione di massa originale situata nel vano motore lato guida vicino alla batteria. **Foto B.**

N.B.: Per il collegamento positivo fisso si consiglia di proteggere la linea interponendo un fusibile da minimo 5A.

**Posizionamento pulsante cofano**

Installare il micropulsante cofano sulla serratura originale inserendolo nell'apposito alloggiamento.



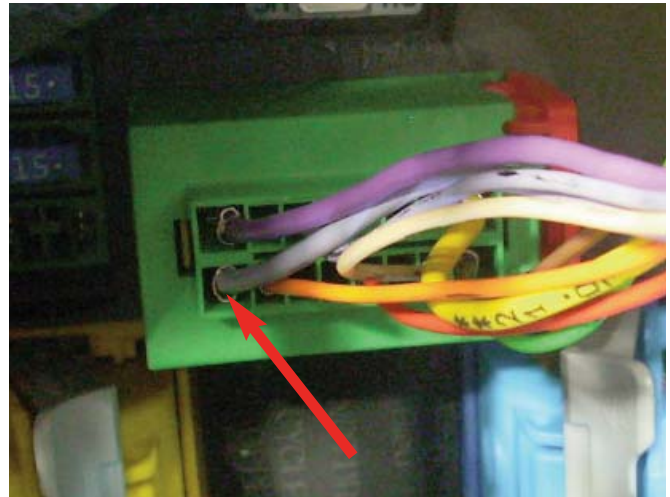
Posizionamento centralina allarme

Con il velcro in dotazione, fissare la centralina allarme sulla parte piana sopra alla centralina BSI allarme sulla parte piana sopra alla centralina BSI sotto il cruscotto lato guida.



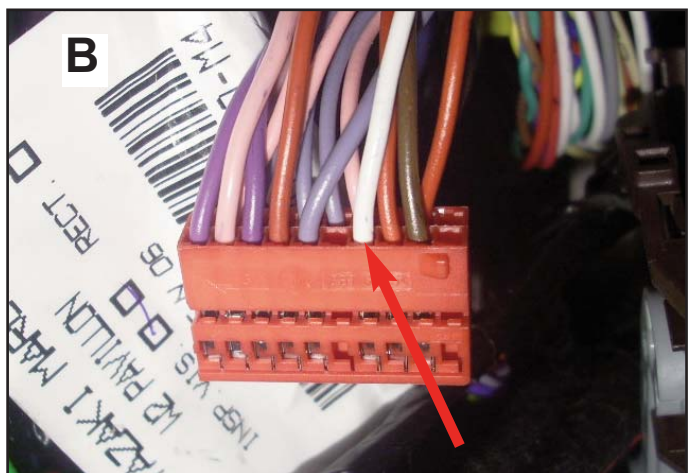
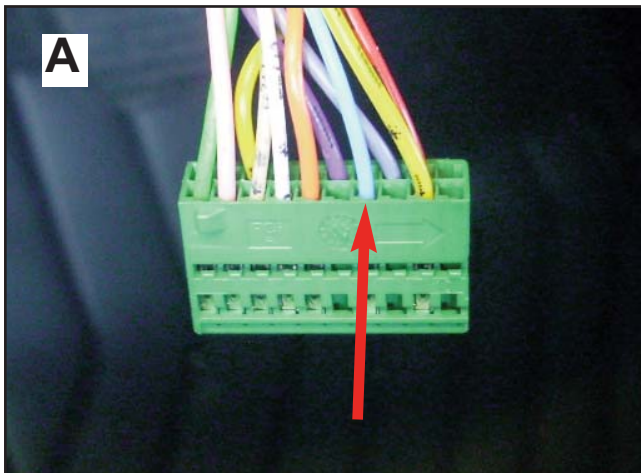
Collegamento positivo fisso +30

Collegare il filo **ROSSO** del cablaggio interfaccia BSI al filo **GRIGIO pos.9** nel connettore verde a 16 poli siglato PPB alla centralina BSI fissata sotto al cruscotto lato guida.



Collegamento indicatori di direzione.

Collegare il filo **AZZURRO/VERDE** del cablaggio allarme al filo **AZZURRO pos.7 (Foto A)** nel connettore azzurro a 60 poli siglato EPH e il filo **AZZURRO** del cablaggio allarme al filo **BIANCO (o altro colore) pos.4 (Foto B)** nel connettore marrone a 60 poli siglato EH1. I connettori sono sulla parte frontale della centralina BSI sotto il cruscotto lato guida.



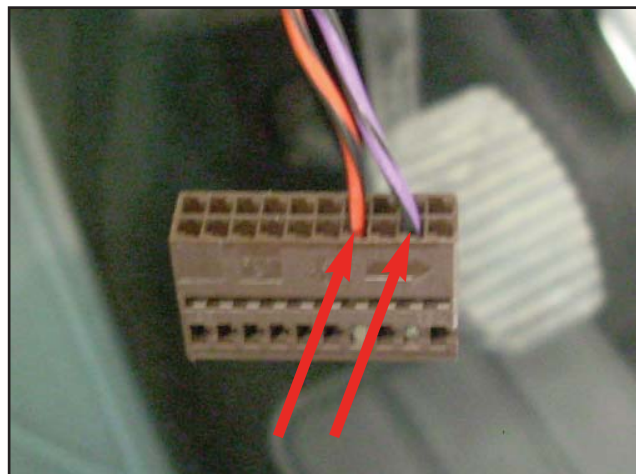
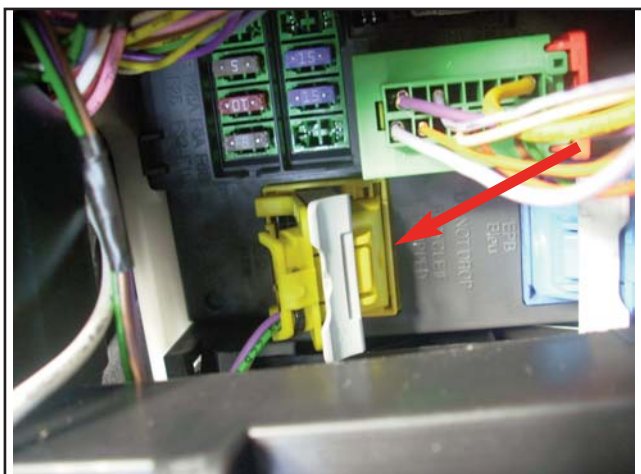
Collegamento GND

Collegare il filo **NERO** del cablaggio interfaccia BSI alla derivazione di serie posta sotto al battitacco lato guida.



Collegamento Can Bus.

Inserire il filo **ROSSO/NERO** del cablaggio allarme nella **pos.47** e il filo **VIOLA/NERO** del cablaggio allarme nella **pos.49** del connettore giallo a 60 poli siglato EH2 alla centralina BSI sotto il cruscotto lato guida.



Posizionamento led

Posizionare il led tra i due pulsanti alla sinistra del volante.

Praticare un foro di 6mm. Inserire il led nel supporto solo dopo aver posizionato lo stesso nel foro precedentemente realizzato.



Posizionamento capsule ultrasuoni

Installare il supporto capsule sulla parte superiore del coprimontante centrale lato guida.

N.B. In questa vettura seguire le indicazioni riportate sul manuale installatore **“INSTALLAZIONE SU COPERTURA PLASTICA”**.



SOLO DOPO TERMINATA L'INSTALLAZIONE ELETTRICA COLLEGARE IL MORSETTO NEGATIVO DELLA BATTERIA. abbinare la sirena wireless (**vedi pag.11 del manuale installatore**)



Prima di verificare il funzionamento del sistema, è necessario PROGRAMMARE LA VETTURA alla funzione ALLARME



DIAG BOX

BSI2010 TELECODIFICA

| |
|-------------------------------|
| CODICE VIN |
| CALCOLATORI PRESENTI |
| PERSONALIZZAZIONE CLIENTE |
| CONFIGURAZIONE VEICOLO |
| MANUTENZIONE |

BSI2010 CONFIGURAZIONE VEICOLO

| |
|---|
| MOTOPROPULSORE |
| SEGNALAZIONE LEVEL 2: PROBLEMA DI INSTALLAZIONE |
| INFORMAZIONE CONDUCENTE |
| LAVAGGIO TERGICRISTALLO |
| PROTEZIONI . PORTE . ASSISTENZE MECCANICHE |

BSI2010 SCRITTURA:PROTEZIONE , PARTI APRIBILI , ASSISTENZA MECCANICHE

| Descrizione | Valore | Unità |
|--|----------------------|-------|
| Due alzacristalli anteriori | XX | |
| Tipo allarme | Allarme standard | |
| Serratura della porta lato passeggero | XX | |
| Attivazione moto THATCHAM | XX | |
| Presenza di un interruttore disabilitazione..... | XX | |
| Segnalazione volumetrica dell'allarme | XX | |
| Tipo di montaggio allarme | Allarme montato p.v. | |
| Soglia di velocità per il bloccaggio..... | XX | |

